

UGEL JORGE BASADRE
 Dirección Regional de Educación de Tacna

CENTRO POBLADO CON SERVICIO EDUCATIVO SEGUN NIVEL

- ▲ Social
- ▲ Primaria
- ▲ Secundaria
- ▲ Promotivo e Inicial
- ▲ Promotivo, Inicial y Primaria
- ▲ Promotivo, Inicial y Secundaria
- ▲ Social, Primaria y Secundaria
- ▲ Promotivo, Inicial, Primaria y Secundaria
- ▲ Promotivo, Inicial, Primaria, Secundaria y Otros
- Centro Poblado sin Servicio Educativo

Otros niveles como: Superior, Ocupacional, Especial, Oculística y Básica Alternativa

CENTRO POBLADOS

- ▲ Tacna, Capital de Departamento
- ▲ Locumba, Capital de Provincia
- ▲ Curabaya, Capital de Distrito
- ▲ Retiro de Urbanos
- ▲ Centro Poblado ubicado en la UGEL
- ▲ Centro Poblado ubicado fuera de la UGEL

OTROS NIVELES

- ▲ Carretera Asfaltada
- ▲ Subsidio Peaje
- ▲ Vía Altimada
- ▲ Vía sin Altimada
- ▲ Tronca Camarada
- ▲ Sendero
- ▲ Vía Férrea

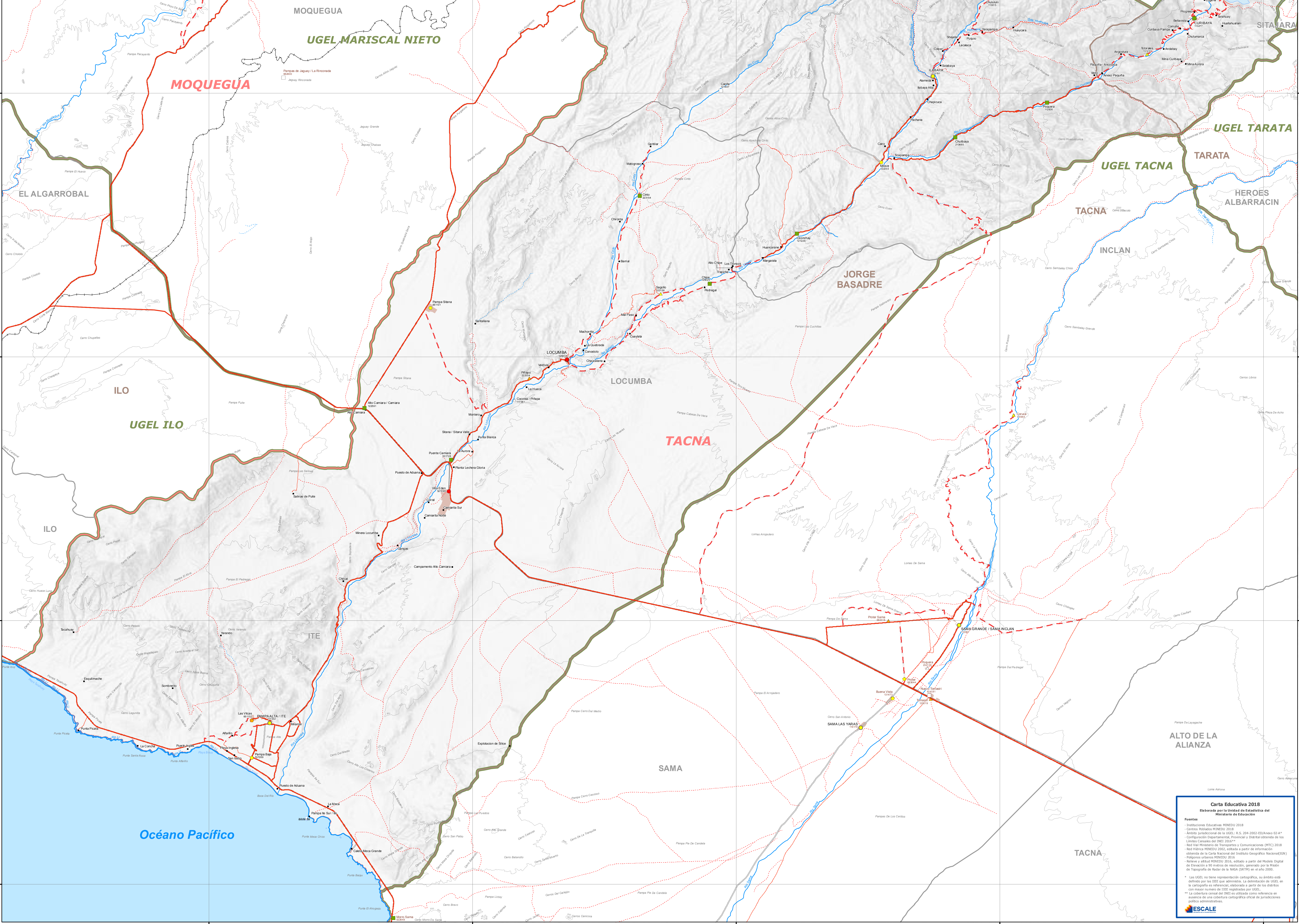
LIMITES POLITICO-ADMINISTRATIVOS

- ▲ Límite Departamental
- ▲ Límite Provincial
- ▲ Límite Distrital
- ▲ Límite UGEL

RED HIDROICA Y TOPOGRAFIA

- ▲ Río
- ▲ Quebrada
- ▲ Laguna
- ▲ Curvas de Nivel (cada 1000 metros)

ESCALE



Carta Educativa 2018
 Elaborada por la Unidad de Estadística del Ministerio de Educación

Fuentes

- Instituciones Educativas HINEDU 2018
- Centros Poblados HINEDU 2018
- Ámbito Jurisdiccional de la UGEL, R.S. 204-2002-ED/MIN-E.O. 4*
- Configuración Departamental, Provincial y Distrital obtenida de los Límites Catastrales del INEI 2014**
- Red Vial Ministerio de Transportes y Comunicaciones (MTC) 2018
- Red Hídrica HINEDU 2018, editado a partir de información obtenida de la Carta Nacional del Suelo Geográfico Nacional (CGN)
- Polígonos Urbanos HINEDU 2016
- Relieve y Altitud HINEDU 2016, editado a partir del Modelo Digital de Elevación a 90 metros de resolución, generado por la Misión de Topografía de Base de la INEGI (CIT 70) en el año 2009.

* Las UGELs no tienen representación cartográfica, su ámbito está definido por las DEE que administran. La delimitación de UGELs en la cartografía es referencial, elaborada a partir de los distritos con mayor número de TEE registradas por UGEL.

** La cobertura censal del INEI es utilizada como referencia en función de una cobertura cartográfica oficial de jurisdicciones políticas administrativas.

ESCALE