

Dirección Regional de Educación Tacna



Sistema de Información Geográfica - SPE / UEE 2005



SERVICIO EDUCATIVO SEGUN NIVEL

- Inicial
- Superior
- Ocupacional
- Primaria
- Secundaria
- Inicial y Primaria
- Primaria y Secundaria
- Inicial, Primaria y Superior
- Inicial, Primaria y Ocupacional
- Inicial, Primaria y Secundaria
- Inicial, Primaria, Secundaria y Ocupacional
- Inicial, Primaria, Secundaria, Superior y Ocupacional
- Inicial, Primaria, Secundaria, Ocupacional y Especial o Artística
- Inicial, Primaria, Secundaria, Superior, Ocupacional y Especial o Artística

LIMITES POLITICO ADMINISTRATIVOS

- Límite Departamental
- Límite Provincial
- Límite UGEL

RED VIAL

- Carretera Asfaltada
- Carretera Almacada
- Carretera sin Almacar

RED HIDRICA Y TOPOGRAFIA

- Rio
- Laguna
- Conos de Nivel (cada 500 metros)

Altitudes (msnm)

5787

0

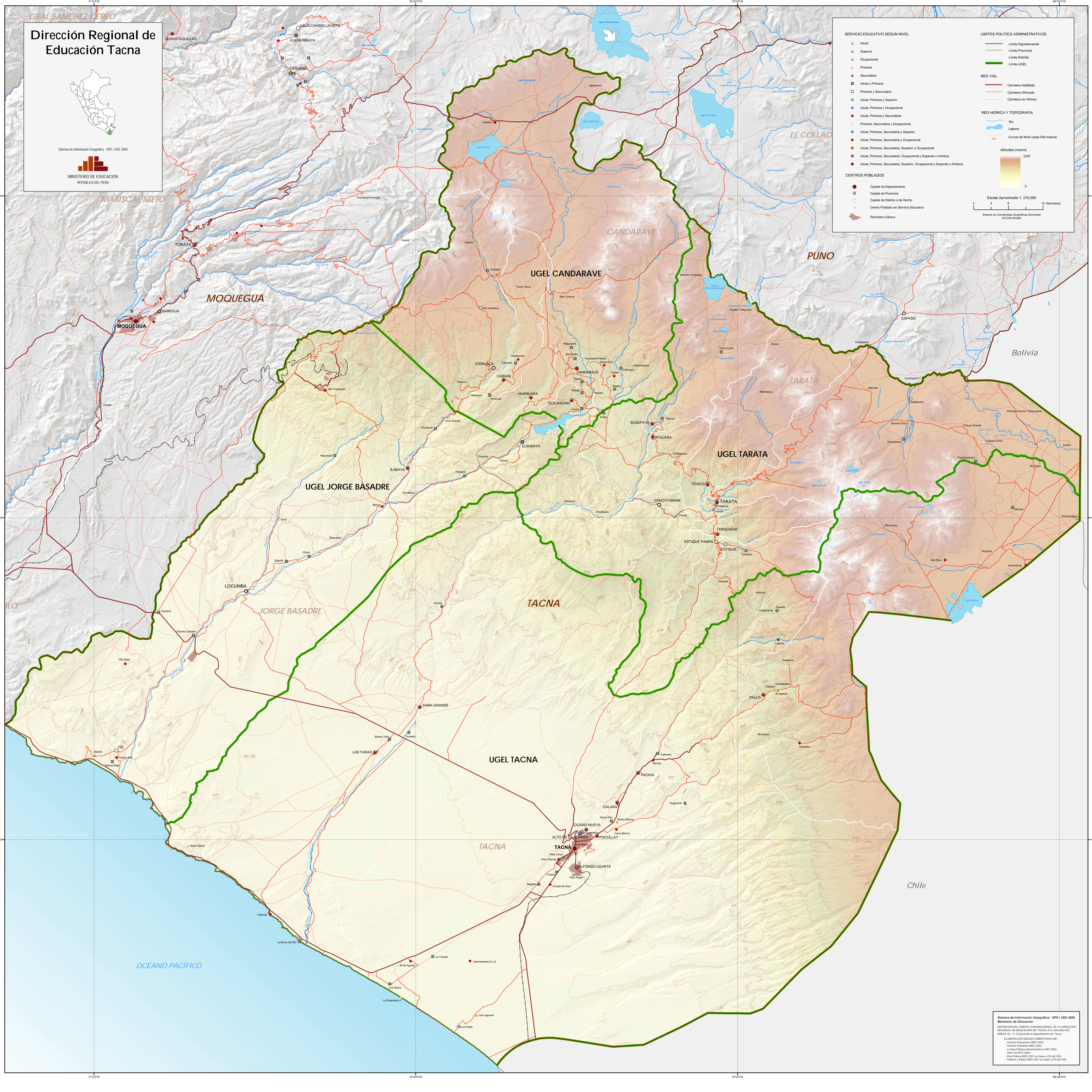
Escala Aproximada 1: 215,000

0 6 12 Kilometros

Sistema de Coordenadas Geograficas Decimales (SICGAD 1988)

CENTROS POBLADOS

- Capital de Departamento
- Capital de Provincia
- Capital de Distrito o de Hecho
- Centro Poblado sin Servicio Educativo
- Perimetro Urbano



Sistema de Información Geográfica - SPE / UEE 2005
Ministerio de Educación
DEFINICIÓN DEL AMBITO JURISDICCIONAL DE LA DIRECCION REGIONAL DE EDUCACION DE TACNA, R. D. 204 2002/ED.
ANEXO 04 - A. Comprende el departamento de Tacna.
ELABORACION SEGUN COBERTURAS DE:
- Centros Educativos MED 2005
- Centros Educativos MED 2003
- Centros Poblados MED 2003
- Límites Políticos Administrativos NEI 2002
- Red Vial MED 2005
- Red Vial MED 2003
- Red Vial MED 2001 en base a CN 046/020
- Reserva y Afect MED 2001 en base a CN 046/020