

UGEL TUMBES

Dirección Regional de Educación de Tumbes

CENTRO POBLADO CON SERVICIO EDUCATIVO SEGUN NIVEL

- ▲ Pronoel
- ▲ Primaria
- Pronoel, e Inicial
- Pronoel, y Primaria
- Inicial, y Primaria
- Pronoel, Inicial, y Primaria
- Inicial Primaria, y Secundaria
- Inicial, Primaria, Secundaria, y Otros
- Pronoel, Inicial, Primaria, Secundaria, y Otros
- Centro Poblado sin Servicio Educativo

Otros niveles como: Superior, Ocupacional, Especial o Artística y Básica Alternativa

CENTROS POBLADOS

- TUMBES Capital de Departamento
- TUMBES Capital de Provincia
- SAN JACINTO Capital de Distrito
- Perimetro Urbano
- Centro Poblado ubicado en la UGEL
- Acay
- Centro Poblado ubicado fuera de la UGEL

OTROS NIVELES COMO: Superior, Ocupacional, Especial o Artística y Básica Alternativa

RED VIAL

- Camara Asfaltada
- Via Asfaltada
- Via sin Asfaltar
- Tronca Carretero
- Sendero
- Via Férrica

RED HIDRICA Y TOPOGRAFIA

- Rio
- Quebrada
- Laguna
- Curvas de Nivel (cada 1000 metros)

LIMITES POLITICO-ADMINISTRATIVOS

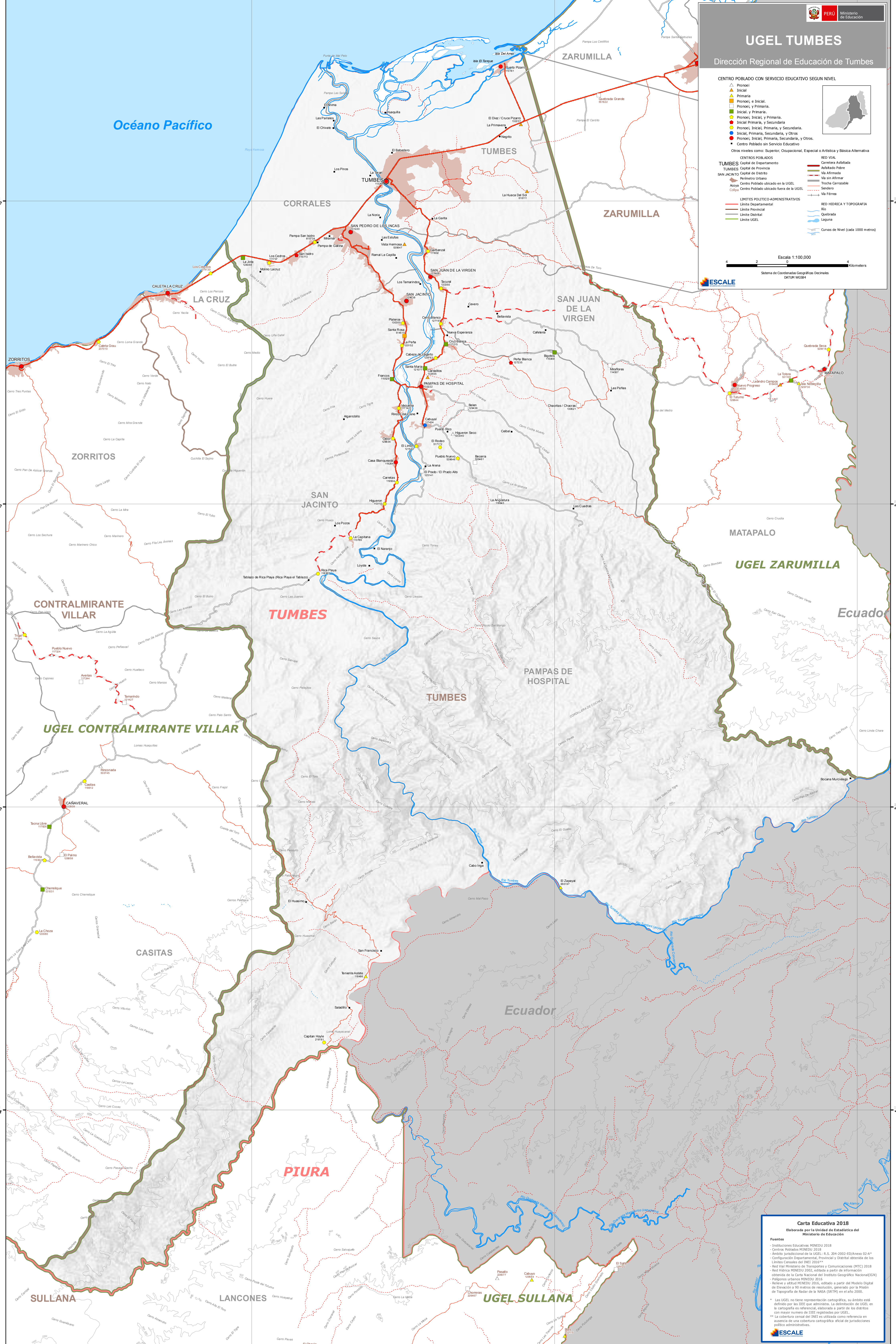
- Límite Departamental
- Límite Provincial
- Límite Distrital
- Límite UGEL

ESCALE

Escala 1:100,000

4 2 0 2 4 Kilómetros

Sistema de Coordenadas Geográficas Decimales DATUM WGS84



Carta Educativa 2018
Elaborada por la Unidad de Estadística del Ministerio de Educación

Fuentes

- Instituciones Educativas MINEDU 2018
- Centros Poblados MINEDU 2018
- Ambito Jurisdiccional de la UGEL: R.S. 204-2002-ED/Anexo 02-A*
- Configuración Departamental, Provincial y Distrital obtenida de los Límites Censales del INEI 2004**
- Red Vial Ministerio de Transportes y Comunicaciones (MTC) 2018
- Red Muestra MINEDU 2016, editado a partir de información obtenida de la Carta Nacional del Instituto Geográfico Nacional (IGN)
- Polígonos urbanos MINEDU 2016
- Relieve y altitud MINEDU 2016, editado a partir de información obtenida de la Carta Nacional del Instituto Geográfico Nacional (IGN)

* La UGEL no tiene representación cartográfica, su ámbito está definido por los IEE que administra. La delimitación de UGEL en la cartografía es referencial, elaborada a partir de los distritos con mayor número de IEE registradas por UGEL.

** La cobertura censal del INEI es utilizada como referencia en ausencia de una cobertura cartográfica oficial de jurisdicciones político administrativas.

ESCALE