

UGEL BELLAVISTA
Dirección Regional de Educación de San Martín

CENTRO POBLADO CON SERVICIO EDUCATIVO SEGUN NIVEL

- ▲ Preescolar
- ▲ Primaria
- ▲ Secundaria y Primaria
- ▲ Secundaria y Primaria
- ▲ Secundaria, Primaria, y Secundaria
- ▲ Secundaria, Primaria, y Secundaria
- ▲ Secundaria, Primaria, Secundaria, y Otros
- Centro Poblado sin Servicio Educativo
- Otros Niveles como: Superior, Ocupacional, Especial o Artístico y Básica Alternativa

CENTRO DE SERVICIOS

- MOYOBAMBA Capital de Departamento
- BELLAVISTA Capital de Provincia
- UCAYALI Capital de Distrito
- Perúmetro Urbano
- Aguas: Centro Poblado ubicado en la UGEL
- Colores: Centro Poblado ubicado fuera de la UGEL

LIMITES POLITICO-ADMINISTRATIVOS

- Límite Departamental
- Límite Provincial
- Límite Distrital
- Límite UGEL

RED HIDRICA Y TOPOGRAFICA

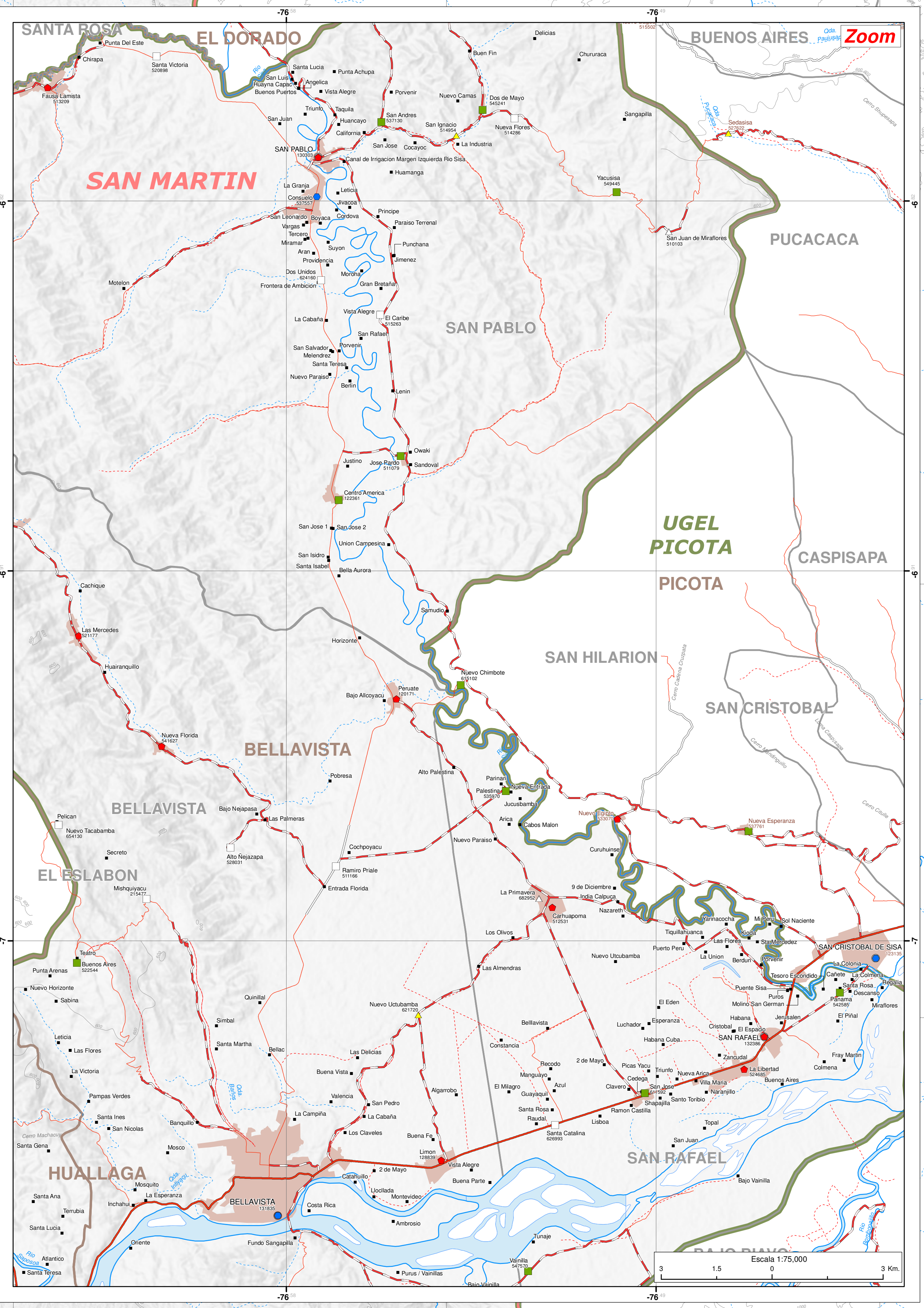
- Río
- Quebrada
- Vía férrea
- Curvas de Nivel (cada 1000 metros)

ESCALE

Escala 1:160,000

0 2 4 8 Kilómetros

Sistema de Coordenadas Geográficas Decimales
DATUM WGS84



Carta Educativa 2018
Elaborada por la Unidad de Estadística del Ministerio de Educación

Fuentes:
- Instituto Nacional de Estadística (INEC) 2018
- Censos Poblados INECU 2018
- Anuario Estadístico de la UGEL 2018
- Confirmapos Departamental, Provincial y Distrital obtenidos de los Límites Geográficos de la UGEL 2018
- Hoja del Ministerio de Transportes y Comunicaciones (MTC) 2018
- Hoja del Ministerio de Transportes y Comunicaciones (MTC) 2018
- Hoja del Ministerio de Transportes y Comunicaciones (MTC) 2018
- Hoja del Ministerio de Transportes y Comunicaciones (MTC) 2018
- Hoja del Ministerio de Transportes y Comunicaciones (MTC) 2018

La UGEL no tiene representación cartográfica, su ámbito está delimitado por el límite que establece la cartografía de referencia, elaborada a partir de los distritos con mayor número de DDE registradas en UGEL.
La cobertura espacial del INE es utilizada como referencia en ausencia de una cobertura cartográfica oficial en jurisdicciones político-administrativas.

ESCALE