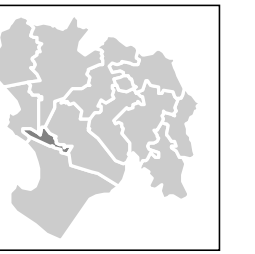


UGEL LA UNION

Dirección Regional de Educación de Piura

CENTRO POBLADO CON SERVICIO EDUCATIVO SEGUN NIVEL

- ▲ Inicial
- ▲ Primaria
- ▲ Primaria e Inicial
- Inicial, y Primaria
- Inicial, y Secundaria
- Inicial, Primaria, y Primaria
- Inicial, Primaria, y Secundaria
- Promoci, Inicial, Primaria, y Secundaria
- Promoci, Inicial, Primaria, y Otros
- Inicial, Primaria, Secundaria, y Otros
- Centro Poblado sin Servicio Educativo

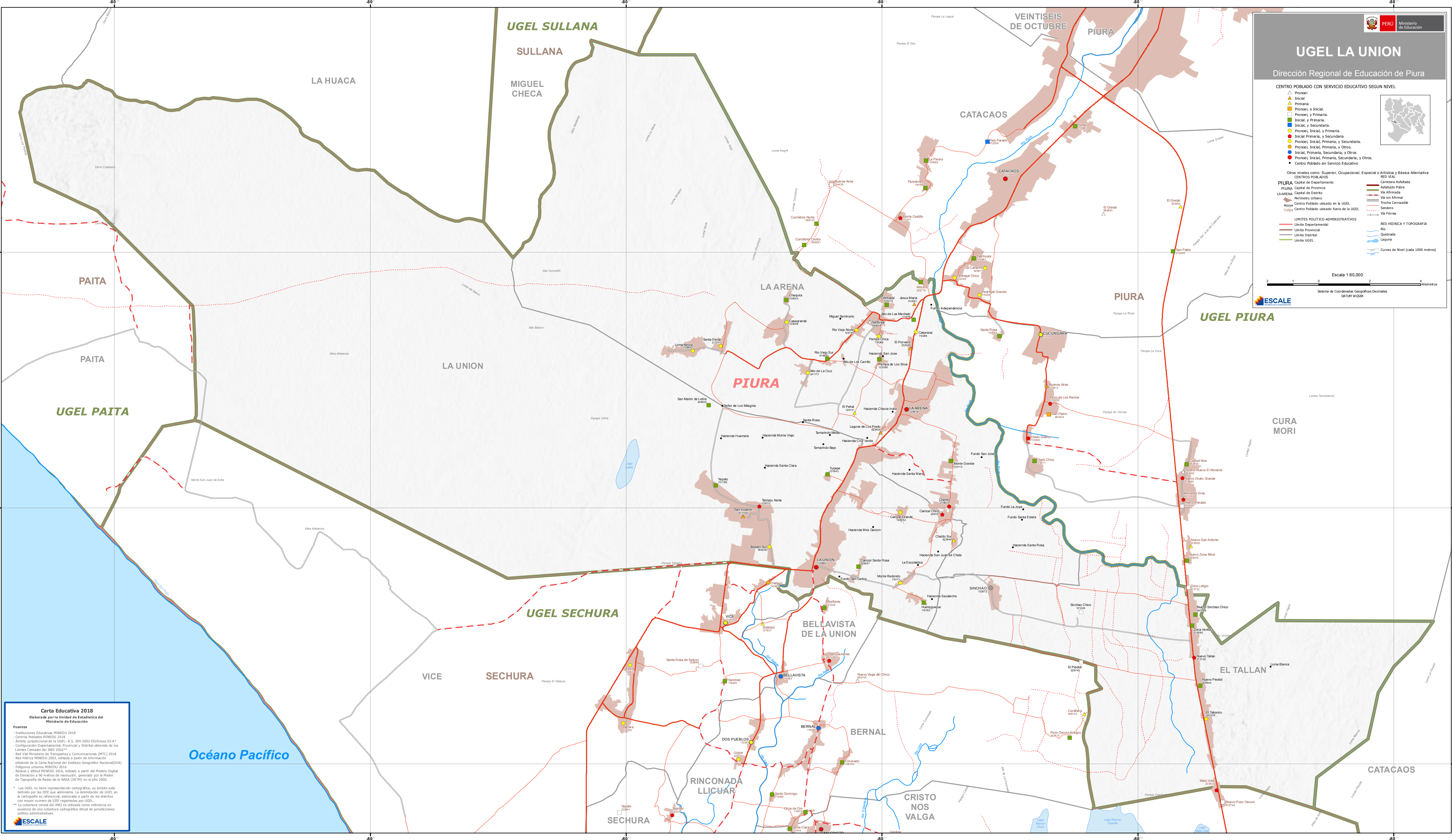


Otros niveles como: Superior, Ocupacional, Especial o Artística y Básica Alternativa

- CENTROS POBLADOS**
- PIURA Capital de Departamento
 - PIURA Capital de Provincia
 - LA ARENA Capital de Distrito
 - Retiemento Urbano
 - Centro Poblado ubicado en la UGEL
 - Colpa
 - Centro Poblado ubicado fuera de la UGEL
- LIMITES POLITICO-ADMINISTRATIVOS**
- Limite Departamental
 - Limite Provincial
 - Limite Distrital
 - Limite UGEL
- RED VIAL**
- Cametera Asfaltada
 - Asfalto Pobre
 - Via Altimida
 - Via sin Asfomar
 - Trocha Carrozable
 - Sendero
 - Via Férrica
- RED HIDRICA Y TOPOGRAFIA**
- Rio
 - Quebrada
 - Laguna
 - Curvas de Nivel (cada 1000 metros)

Escala 1:60,000

Sistema de Coordenadas Geograficas Decimales DATUM WGS84



Carta Educativa 2018
Elaborada por la Unidad de Estadística del Ministerio de Educación

Fuentes

- Instituciones Educativas: MINEDU 2018
- Centros Poblados: MINEDU 2018
- Ambito Jurisdiccional de la UGEL: R.S. 204-2002-ED/Anexo 02-A*
- Configuración Departamental, Provincial y Distrital obtenida de los Límites Constitucionales del INEI 2016**
- Red Vial: Ministerio de Transportes y Comunicaciones (MTC) 2018
- Red Hídrica: MINEDU 2007, editado a partir de información obtenida de la Carta Nacional del Instituto Geográfico Nacional (IGN)
- Polígonos urbanos: MINEDU 2016
- Relieve y Altitud: MINEDU 2016, editado a partir del Modelo Digital de Elevación a 90 metros de resolución, generado por la Misión de Topografía de Radar de la NASA (SRTM) en el año 2000.

* Las UGEL no tiene representación cartográfica, su ámbito está delimitado por las IEE que administra. La delimitación de UGEL en la cartografía es referencial, elaborada a partir de los distritos con mayor número de IEE registradas por UGEL.

** La cobertura censal del INEI es utilizada como referencia en ausencia de una cobertura cartográfica oficial de jurisdicciones políticas administrativas.

ESCALE