

Dirección Regional de Educación Moquegua



Sistema de Información Geográfica - SPE / UEE 2005

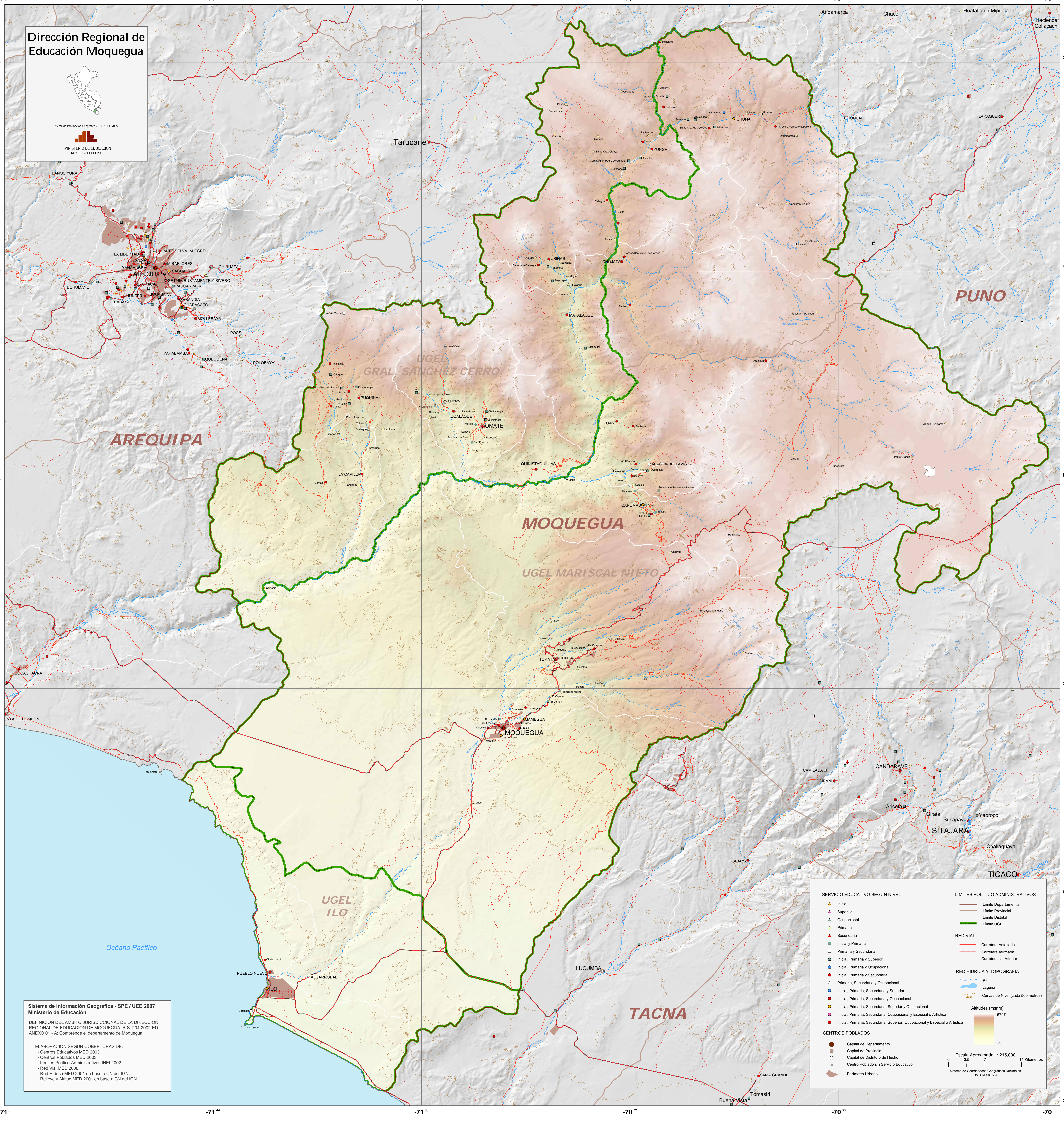


MINISTERIO DE EDUCACIÓN
REPUBLICA DEL PERÚ

Sistema de Información Geográfica - SPE / UEE 2007
Ministerio de Educación

DEFINICIÓN DEL ÁMBITO JURISDICCIONAL DE LA DIRECCIÓN REGIONAL DE EDUCACIÓN DE MOQUEGUA. R.S. 204-2002-ED; ANEXO 01 - A. Comprende el departamento de Moquegua.

ELABORACION SEGUN COBERTURAS DE:
- Centros Educativos MED 2003.
- Centros Poblados MED 2003.
- Límites Político-Administrativos INEI 2002.
- Red Vial MED 2006.
- Red Hídrica MED 2001 en base a CN del IGN.
- Relieve y Altitud MED 2001 en base a CN del IGN.



SERVICIO EDUCATIVO SEGUN NIVEL	LIMITES POLITICO ADMINISTRATIVOS
▲ Inicial	— Límite Departamental
▲ Superior	— Límite Provincial
▲ Ocupacional	— Límite Distrital
▲ Primaria	— Límite UGEL
▲ Secundaria	
■ Inicial y Primaria	
□ Primaria y Secundaria	
● Inicial, Primaria y Superior	
● Inicial, Primaria y Ocupacional	
● Inicial, Primaria y Secundaria	
● Inicial, Primaria, Secundaria y Superior	
● Inicial, Primaria, Secundaria y Ocupacional	
● Inicial, Primaria, Secundaria, Superior y Ocupacional	
● Inicial, Primaria, Secundaria, Ocupacional y Especial o Artística	
● Inicial, Primaria, Secundaria, Superior, Ocupacional y Especial o Artística	
CENTROS POBLADOS	RED VIAL
● Capital de Departamento	— Carretera Asfaltada
● Capital de Provincia	— Carretera Afirrada
○ Centro de Distrito o de Hecho	— Carretera sin Afirrar
● Centro Poblado sin Servicio Educativo	
■ Perímetro Urbano	
	RED HIDRICA Y TOPOGRAFIA
	— Río
	— Laguna
	— Curvas de Nivel (cada 500 metros)
	Altitudes (msnm)
	0
	5797
	Escala Aproximada 1: 215,000
	0 3.5 7 14 Kilómetros
	Sistema de Coordenadas Geográficas Decimales DATUM WGS84