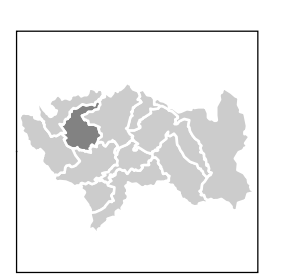


# UGEL TARMA

Dirección Regional de Educación de Junín

- CENTRO POBLADO CON SERVICIO EDUCATIVO SEGUN NIVEL**
- ▲ Preescolar
  - ▲ Primaria
  - ▲ Secundaria
  - ▲ Promoc. y Primaria.
  - ▲ Inicial y Primaria.
  - ▲ Inicial y Secundaria.
  - ▲ Primaria y Secundaria.
  - ▲ Promoc. Inicial y Primaria.
  - ▲ Inicial, Primaria, y Secundaria.
  - ▲ Promoc. Inicial, Primaria, y Secundaria.
  - Inicial, Primaria, Secundaria, y Otros
  - Promoc. Inicial, Primaria, Secundaria, y Otros.
  - Centro Poblado sin Servicio Educativo
- Otros niveles como: Superior, Ocupacional, Especial o Artística y Básica Alternativa



**CENTROS POBLADOS**

- Capital de Departamento
- Capital de Provincia
- TARMA Asentamiento Urbano
- PALCA Centro Poblado ubicado en la UGEL
- Chacas Centro Poblado ubicado fuera de la UGEL

**REDES VIAL**

- Carretera Asfaltada
- Asfaltado Pobre
- Via Almirante
- Via de Almirar
- Trocha Carrocable
- Sendero
- Via Férea

**REDES HIDRICA Y TOPOGRAFIA**

- Río
- Quebrada
- Laguna
- Curvas de Nivel (cada 1000 metros)

**LIMITES POLITICO-ADMINISTRATIVOS**

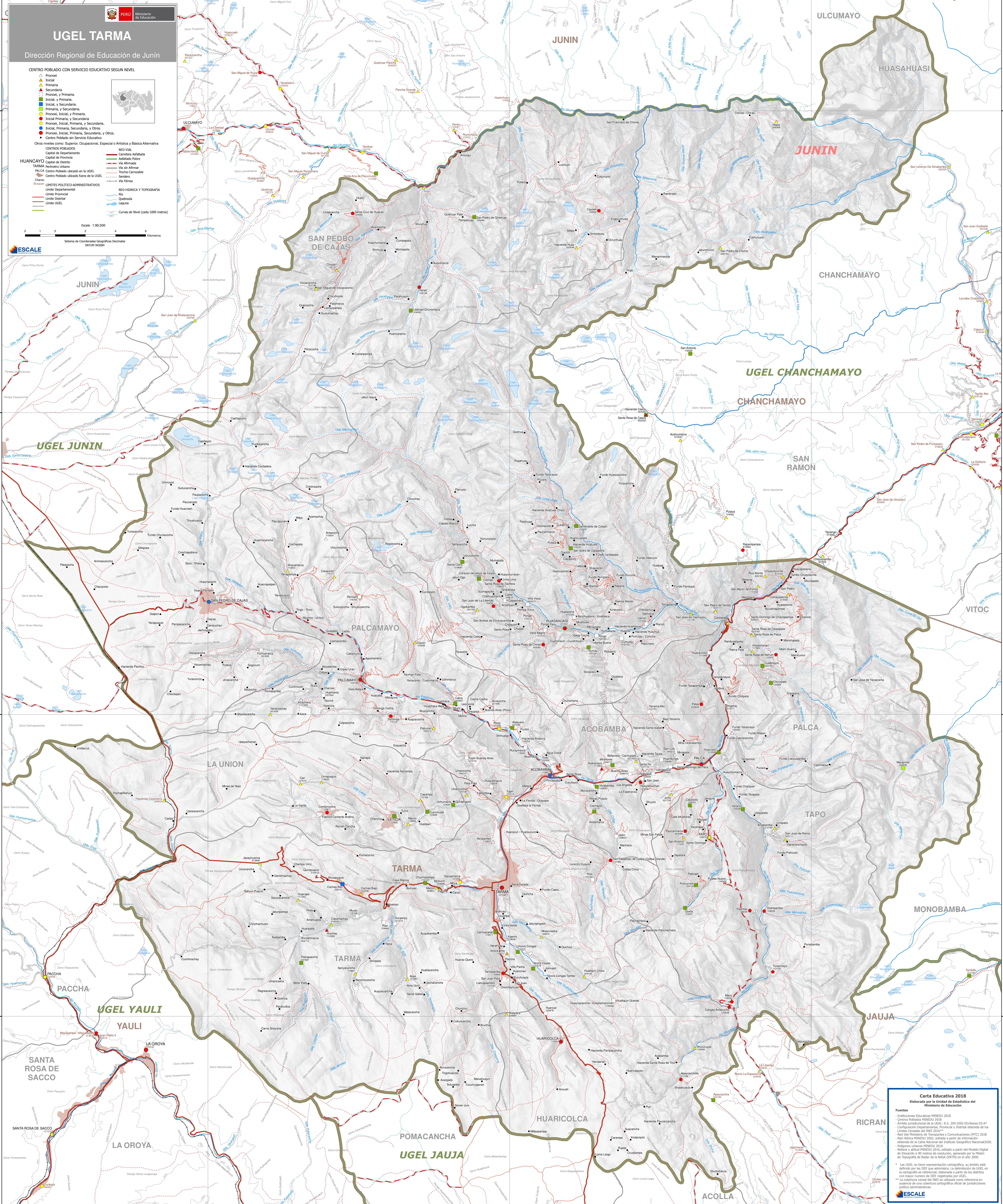
- Límite Departamental
- Límite Provincial
- Límite Distrital
- Límite UGEL

ESCALE

Escala 1:90,000

0 2 4 6 Kilómetros

Sistema de Coordenadas Geográficas Decimales DATUM WGS84



**Carta Educativa 2018**  
Elaborada por la Unidad de Estadística del Ministerio de Educación

Fuentes

- Indicadores Educativos MINEDU 2018
- Centros Poblados MINEDU 2018
- Anexo jurisdiccional de la UGEL: R.S. 204-2002-ED/Anexo 02-A
- Configuración Departamental, Provincial y Distrital obtenida de los Límites Constitucionales del INEI 2004\*\*
- Red Vial Histórica de Transportes y Comunicaciones (MTC) 2018
- Red Histórica MINEDU 2002, editada a partir de información obtenida de la Carta Nacional del Instituto Geográfico Nacional (IGN)
- Red Vial Histórica MINEDU 2016, editada a partir del Modelo Digital de Elevación a 90 metros de resolución, generado por el Mision de Topografía de Base de la NASA (OSTM) en el año 2005.

\* La UGEL no tiene representación cartográfica, su ámbito está definido por los EEI que administra. La delimitación de UGEL en la cartografía de referencia, elaborada a partir de los distritos con mayor número de EEI registrados por UGEL.

\*\* La cobertura actual de INEI es utilizada como referencia en ausencia de una cobertura cartográfica oficial de jurisdicciones territoriales administrativas.

ESCALE