

MINISTERIO DE EDUCACIÓN
PERÚ

UGEL CONCEPCION

Dirección Regional de Educación de JUNIN

CENTRO POBLADO CON SERVICIO EDUCATIVO SEGUN NIVEL

- ▲ Primaria
- ▲ Primaria e Inicial
- ▲ Primaria y Primaria
- ▲ Inicial y Primaria
- ▲ Inicial, Secundaria
- ▲ Primaria y Secundaria
- ▲ Primaria, Inicial y Secundaria
- ▲ Primaria, Secundaria y Secundaria
- ▲ Inicial, Primaria, Secundaria y Otros
- ▲ Inicial, Primaria, Secundaria y Otros
- Centro Poblado de Servicio Educativo

Otros niveles como: Superior, Ocupacional, Especial o Artística y Básica Alternativa

CENTROS POBLADOS

- HUANCAYO: Capital de Departamento
- CONCEPCION: Capital de Provincia
- AJO: Capital de Distrito
- Barrio: Intendencia Urbana
- Asua: Centro Poblado ubicado en la UGEL
- Centro Poblado ubicado en la UGEL

RED VIAL

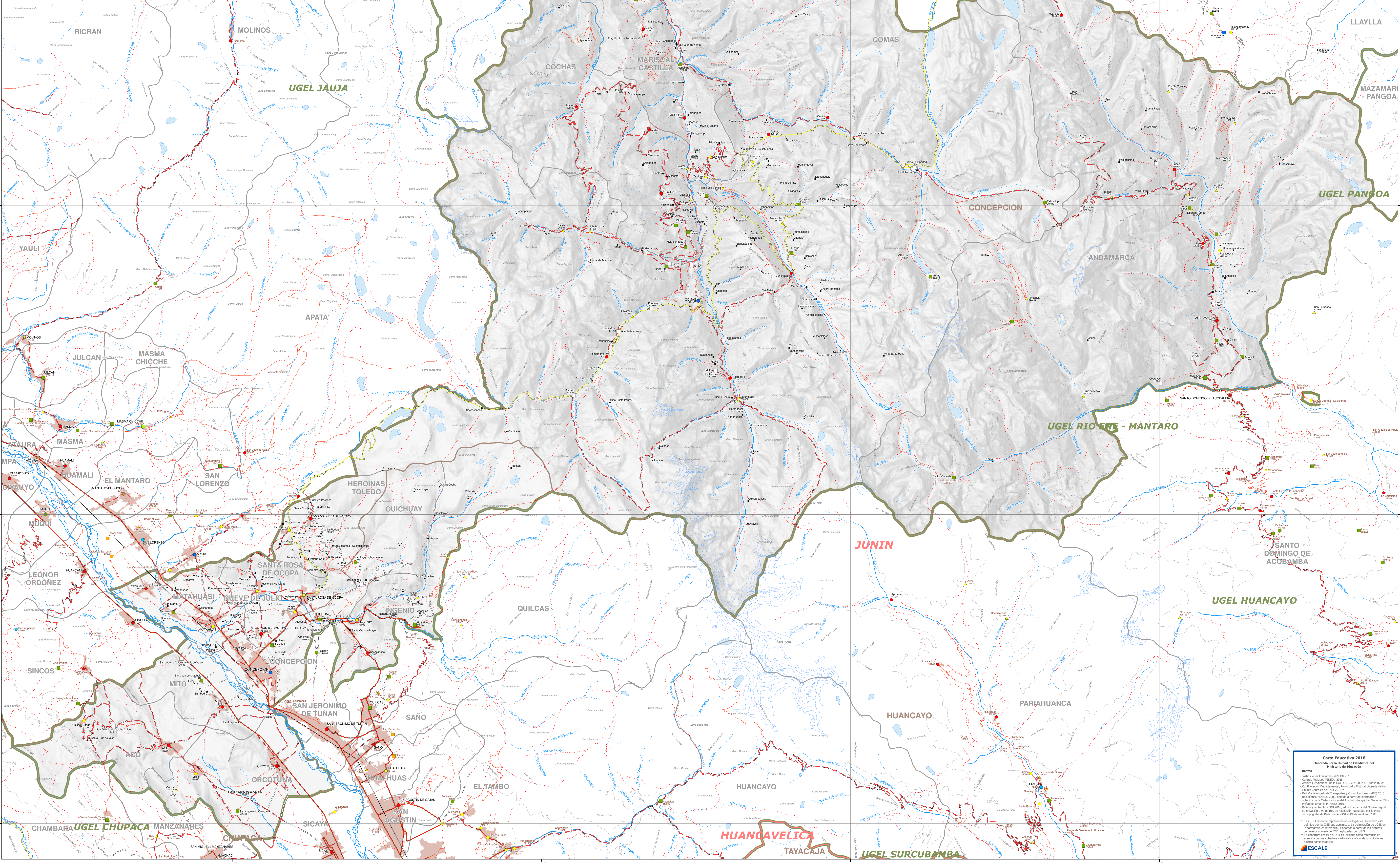
- Carretera asfaltada
- Asfaltado Pobre
- Vía al Altiplano
- Trocha Carribeña
- Vía Ferrea

ACUÍFICOS Y TOROGRAMA

- Río
- Quebrada
- Laguna
- Curvas de Nivel (cada 1000 metros)

Escala 1:75,000

Proyecto de Coordinación Geográfica Centralizada - DGTSA/UGEL



Carta Educativa 2018
Elaborada por la Unidad de Estadística del Ministerio de Educación

Fuentes

- Instituto Nacional de Estadística INEC 2018
- Centro Poblado INECU 2018
- Confederación Departamental, Provincial y Distrital de los Usuarios Agrícolas del INEA 2016
- Censos Nacionales 2017: Décimo Censo de Población, Vivienda y Estadística Urbana 2018
- Mapa del Perú INEGI 2018, sistema a partir de información obtenida en Carta Nacional del Instituto Geográfico Nacional (IGN)
- Mapas de la UGEL INECU 2018
- Mapa y actual INECU 2018
- Mapa y actual INECU 2018, actualizado a partir del Modelo Digital de Topografía a 90 metros de resolución, generado por el Mideplan y el IGN.

La UGEL es una herramienta cartográfica, su ámbito está delimitado por los límites administrativos de la UGEL, en la cartografía es referencial, elaborado a partir de los distritos como números de UGEL, no garantiza la precisión de la información. La cartografía es una herramienta cartográfica actual de jurisdicción nacional.