



Ministerio de Educación

UGEL PALPA

Dirección Regional de Educación de Ica

CENTRO POBLADO CON SERVICIO EDUCATIVO SEGUN NIVEL

- ▲ Inicial
- ▲ Inicial y Primaria
- ▲ Inicial, y Primaria.
- ▲ Inicial, y Primaria.
- Inicial, Inicial, y Secundaria
- Inicial Primaria, y Secundaria
- Inicial, Inicial, Primaria, y Secundaria
- Inicial, Primaria, Secundaria, y Otros
- Inicial, Primaria, Secundaria, y Otros.
- Centro Poblado sin Servicio Educativo

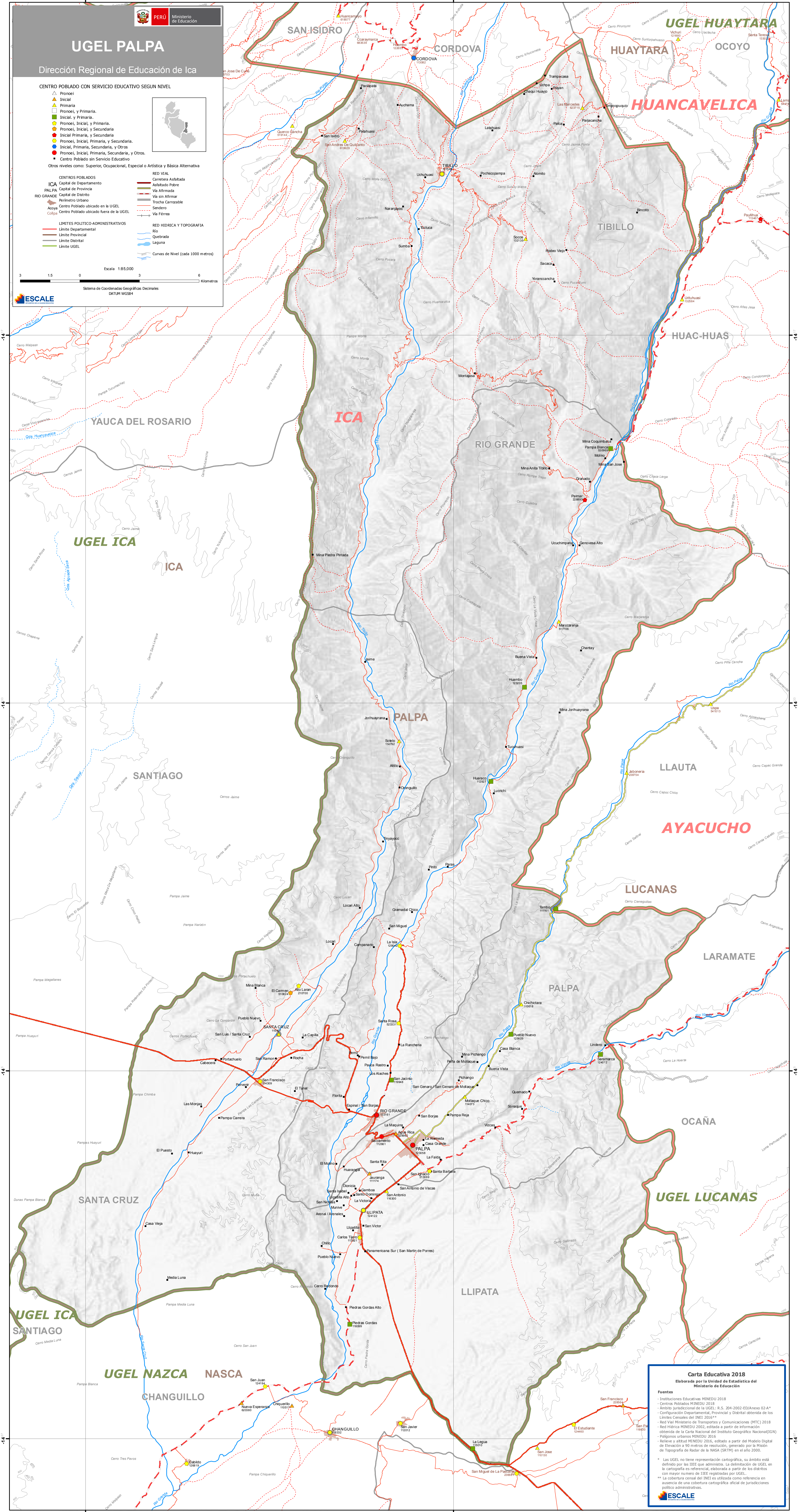


- Otros niveles como: Superior, Ocupacional, Especial o Artística y Básica Alternativa
- CENTROS POBLADOS**
- ICA Capital de Departamento
 - PALPA Capital de Provincia
 - RIO GRANDE Capital de Distrito
 - Perimetro Urbano
 - Centro Poblado ubicado en la UGEL
 - Centro Poblado ubicado fuera de la UGEL

- RED VIAL**
- Carretera Asfaltada
 - Asfaltado Fibre
 - Via Afirmada
 - Via sin Afirmar
 - Trocha Carroable
 - Sendero
 - Via Ferrea
- RED HIDRICA Y TOPOGRAFIA**
- Rio
 - Quebrada
 - Laguna
 - Curvas de Nivel (cada 1000 metros)

Escala 1:85,000

Sistema de Coordenadas Geograficas Decimales DATUM WGS84



Carta Educativa 2018
Elaborada por la Unidad de Estadística del Ministerio de Educación

Fuentes

- Instituciones Educativas MINEDU 2018
- Centros Poblados MINEDU 2018
- Ambito Jurisdiccional de la UGEL: R.S. 204-2002-ED/Anexo 02-A*
- Configuración Departamental, Provincial y Distrital obtenida de los Límites Censales del INEI 2016**
- Red Vial Ministerio de Transportes y Comunicaciones (MTC) 2018
- Red Histórica MINEDU 2002, editada a partir de información obtenida de la Carta Nacional del Instituto Geográfico Nacional (IGN)
- Polígonos urbanos MINEDU 2016
- Relieve y altitud MINEDU 2016, editado a partir del Modelo Digital de Elevación a 90 metros de resolución, generado por la Misión de Topografía de Radar de la NASA (SRTM) en el año 2000.

* Las UGEL no tiene representación cartográfica, su ámbito está definido por las IEE que administra. La delimitación de UGEL en la cartografía es referencial, elaborada a partir de los distritos con mayor número de IEE registradas por UGEL.

** La cobertura censal del INEI es utilizada como referencia en ausencia de una cobertura cartográfica oficial de jurisdicciones político administrativas.

ESCALE