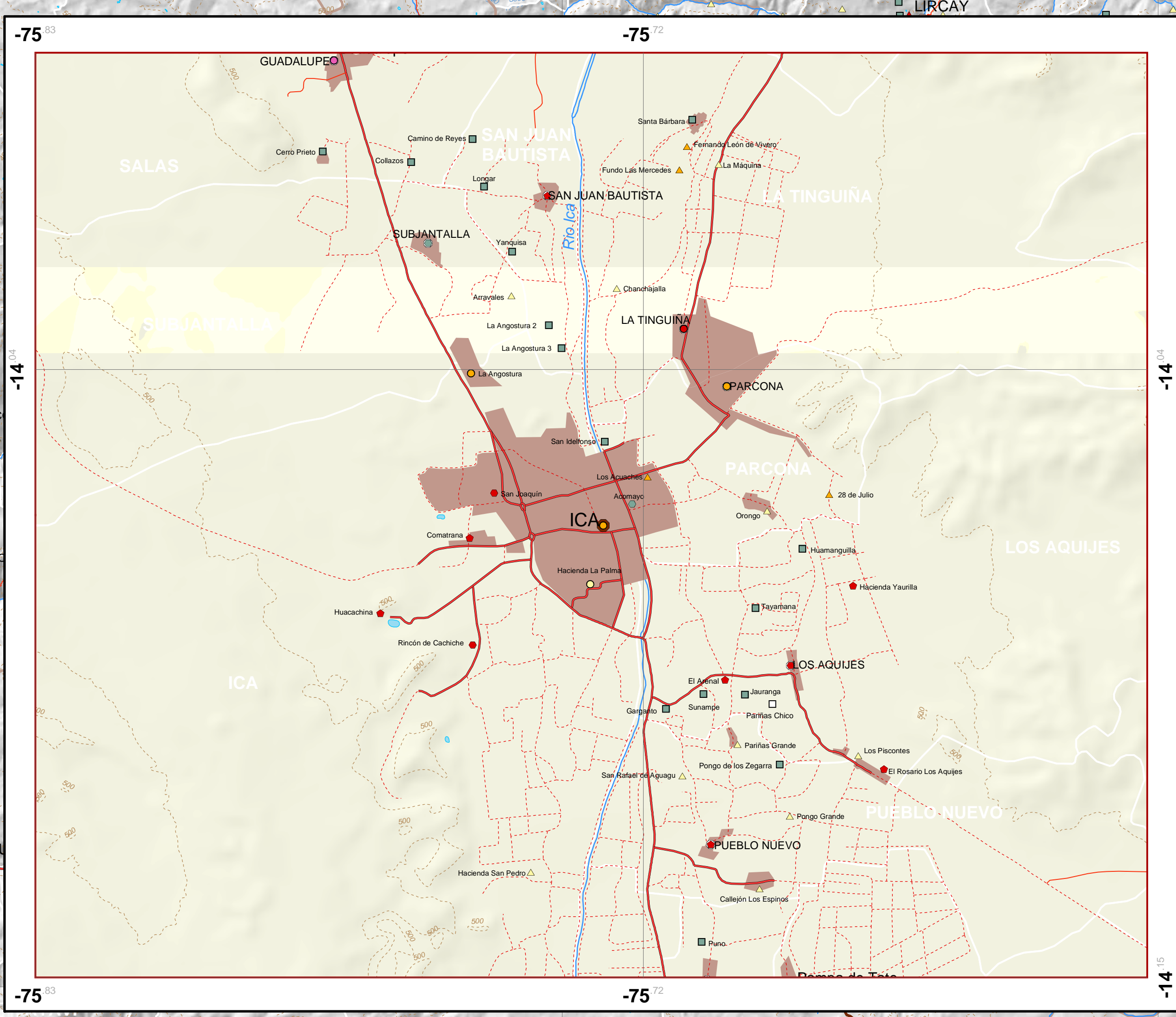




**Dirección Regional de Educación Ica**

Sistema de Información Geográfica - SPE / UEE 2007

MINISTERIO DE EDUCACIÓN  
REPUBLICA DEL PERÚ



**ZOOM 1**

**SERVICIO EDUCATIVO SEGUN NIVEL**

- ▲ Inicial
- ▲ Superior
- ▲ Ocupacional
- ▲ Primaria
- ▲ Secundaria
- Inicial y Primaria
- Primaria y Secundaria
- Inicial, Primaria y Superior
- Inicial, Primaria y Ocupacional
- Inicial, Primaria y Secundaria
- Inicial, Primaria, Secundaria y Superior
- Inicial, Primaria, Secundaria y Ocupacional
- Inicial, Primaria, Secundaria, Ocupacional y Especial o Artística
- Inicial, Primaria, Secundaria, Superior, Ocupacional y Especial o Artística

**CENTROS POBLADOS**

- Capital de Departamento
- Capital de Provincia
- Capital de Distrito o de Hecho
- Centro Poblado sin Servicio Educativo
- Perimetro Urbano

**LIMITES POLITICO ADMINISTRATIVOS**

- Límite Departamental
- Límite Provincial
- Límite Distrital
- Límite UGEL

**RED VIAL**

- Carretera Asfaltada
- Carretera Armada
- Carretera sin Asfaltar

**RED HIDRICA Y TOPOGRAFIA**

- Río
- Laguna
- Cuenca de Nieve (cada 500 metros)

Altitudes (metros)

4000  
0

Escala Aproximada 1: 250,000  
0 1.5 3 Kilómetros

Sistema de Coordenadas Geográficas Decimales DATUM ICA

**Sistema de Información Geográfica - SPE / UEE 2007**  
Ministerio de Educación

DEFINICION DEL AMBITO JURISDICCIONAL DE LA DIRECCION REGIONAL DE EDUCACION DE ICA: R.S. 203-2002-ED; ANEXO 03 - A. Comprende el departamento de Ica.

ELABORACION SEGUN COBERTURAS DE:

- Centros Educativos MED 2003.
- Centros Poblados MED 2003.
- Límites Político-Administrativos INEI 2002.
- Red Vial MED 2006.
- Red Hidrica MED 2001 en base a CN del IGN.
- Relieve y Altitud MED 2001 en base a CN del IGN.