

UGEL HUÁNUCO
Dirección Regional de Educación de Huánuco

CENTRO POBLADO CON SERVICIO EDUCATIVO SEGUN NIVEL

- Primaria
- Primaria y Secundaria
- Primaria, Secundaria y Tercera
- Primaria, Secundaria, Tercera y Politécnico
- Primaria, Secundaria, Tercera, Politécnico y Técnico Agrícola
- Primaria, Secundaria, Tercera, Politécnico, Técnico Agrícola y Técnico Profesional
- Primaria, Secundaria, Tercera, Politécnico, Técnico Agrícola, Técnico Profesional y Técnico Superior
- Primaria, Secundaria, Tercera, Politécnico, Técnico Agrícola, Técnico Profesional, Técnico Superior y Centro Poblado con Servicio Educativo

Otros niveles como: Superior, Ocupacional, Especial o Artes e Idioma

RED VIAL

- HUANUCO Capital de Departamento
- HUAMALIES Capital de Provincia
- CHICHAS Capital de Distrito
- Perimetro Urbano
- Autor Centro Poblado ubicado en la UGEL
- Centro Poblado ubicado fuera de la UGEL
- Carrteras Anfibias
- Autopistas
- Via Anfibia
- Trocha Camarines
- Sendero
- Via Ferrea

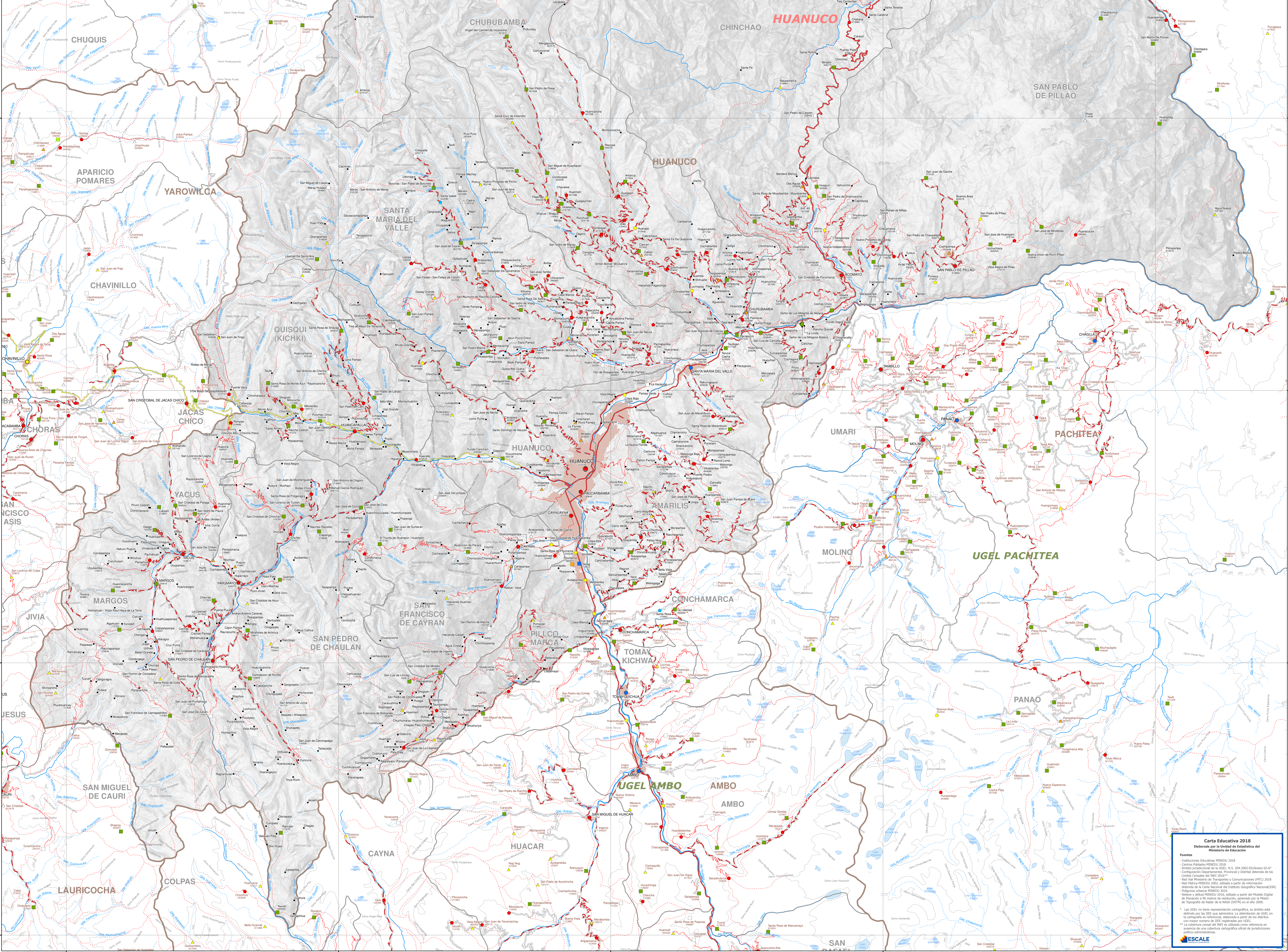
LIMITES POLITICO ADMINISTRATIVOS

- Limite Departamental
- Limite Provincial
- Limite Distal
- RED HIDRICA y TOPOGRAFIA
- Rio
- Quebrada
- Laguna
- Curvas de Nivel (cada 1000 metros)

Escala 1:100.000

Sistema de Coordenadas Geograficas Decimales DATUM WGS84

ESCALE



Carta Educativa 2018
Elaborada por la Unidad de Estadística del Ministerio de Educación

Fuentes:
Instituciones Educativas HNEHU 2018
Censos Poblados HNEHU 2018
Ámbito jurisdiccional de la UGEL: E.S. 204-2002 (E) y áreas 02-47
Cartografía Departamental, Provincial y Distal obtenida de la
Red Vial Ministerio de Transportes y Comunicaciones (MTC) 2018
Aerofotogrametría HNEHU 2012, satelital y por aire, obtenida de la
Oficina de la Carta Nacional del Instituto Geográfico Nacional (IGN)
Proyección UTM HNEHU 2018
Relieve y alturas HNEHU 2018, obtenida a partir del Modelo Digital
de Elevación de 30 metros de resolución, generado por la Oficina de
Topografía de Raster de la NASA (SRTM) en el año 2000.

Las UGEL no tiene representación cartográfica, su ámbito está
definido por los IBS que administran. La delimitación de UGEL en
la cartografía es referencial, elaborada a partir de los distritos
con mayor número de IBS registrados por UGEL.
La cobertura cartográfica del IBS es utilizada como referencia en
ausencia de una cobertura cartográfica actual de jurisdicciones
administrativas.

ESCALE