

UGEL URUBAMBA

Dirección Regional de Educación de Cusco

CENTRO POBLADO CON SERVICIO EDUCATIVO SEGUN NIVEL

- ▲ Promoi
- ▲ Inicial
- ▲ Primaria
- ▲ Secundaria
- ▲ Otros
- Promoi e Inicial, Primaria y Promoi.
- Inicial y Primaria.
- Primaria y Otros.
- Promoi, Inicial, y Primaria.
- Promoi, Inicial, y Secundaria.
- Promoi, Primaria, y Secundaria.
- Inicial Primaria, y Secundaria.
- Promoi, Inicial, Primaria, y Secundaria.
- Promoi, Inicial, Primaria, Secundaria, y Otros.
- Centro Poblado sin Servicio Educativo

Otros niveles como: Superior, Ocupacional, Especial o Artística y Básica Alternativa

CENTROS POBLADOS

CUSCO Capital de Departamento

URUBAMBA Capital de Provincia

MARAS Capital de Distrito

Perimetro Urbano

Ayco Centro Poblado ubicado en la UGEL

Colpa Centro Poblado ubicado fuera de la UGEL

RED VIA

Carrera Asfaltada

Via Afirmada

Via sin Afirma

Trocha Carreable

Sendero

Via Férea

RED HIDRICA Y TOPOGRAFIA

Rio

Quebrada

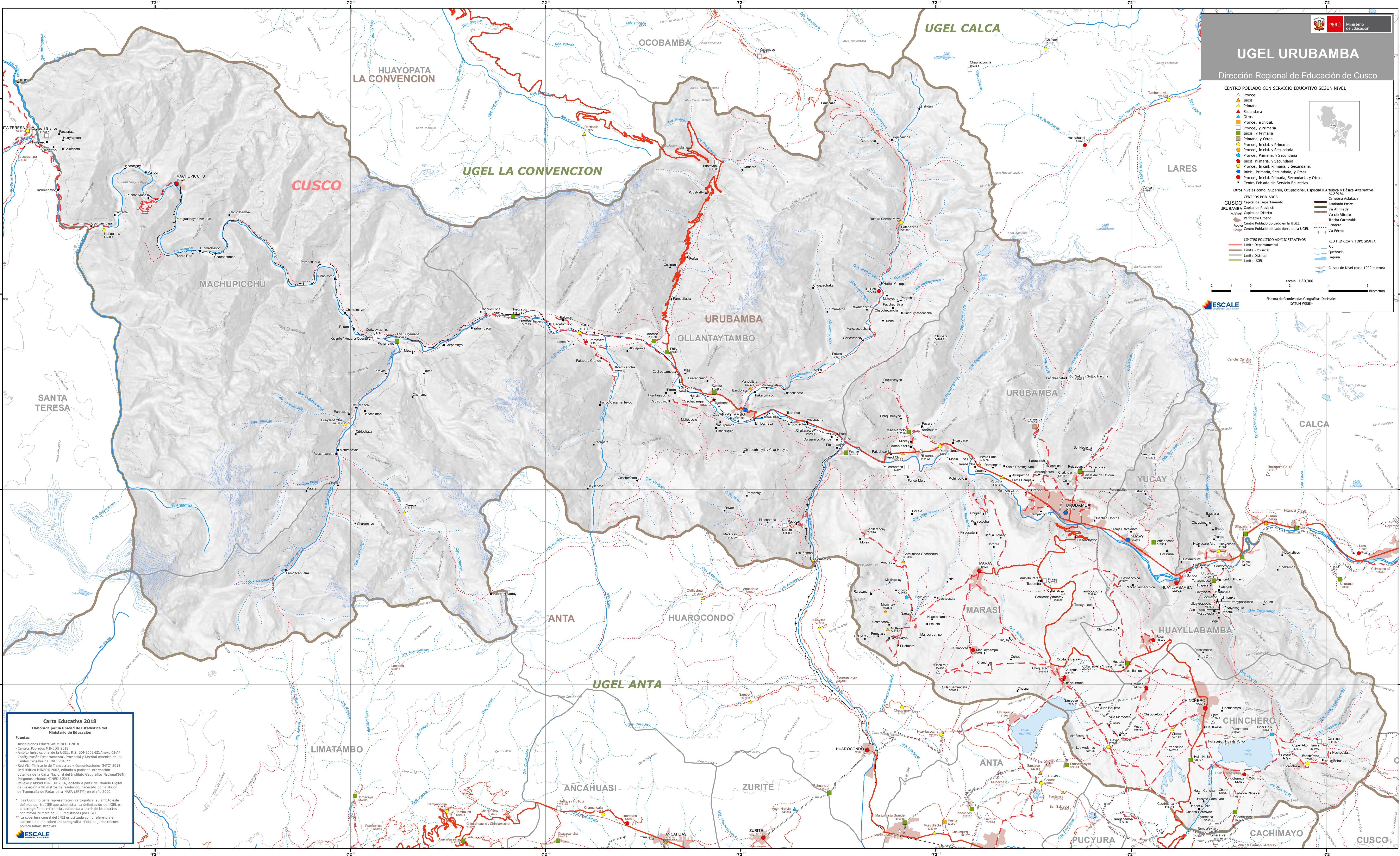
Laguna

Curvas de Nivel (cada 1000 metros)

ESCALE

Escala 1:80,000

Sistema de Coordenadas Geográficas Decimales DATUM WGS84



Carta Educativa 2018
Elaborada por la Unidad de Estadística del Ministerio de Educación

Fuentes

- Instituciones Educativas MINEDU 2018
- Centros Poblados MINEDU 2018
- Ámbito Jurisdiccional de la UGEL: R.S. 204-2002-ED/Anexo 02-A*
- Configuración Departamental, Provincial y Distrital obtenida de los Límites Censales del INEI 2016**
- Red Vial Ministerio de Transportes y Comunicaciones (MTC) 2018
- Red Hidrica MINEDU 2005, editada a partir de información obtenida de la Carta Nacional del Instituto Geográfico Nacional (IGN)
- Población Urbana MINEDU 2016
- Relieve y altitud MINEDU 2016, editado a partir del Modelo Digital de Elevación a 90 metros de resolución, generado por la Misión de Topografía de Base de la NASA (SRTM) en el año 2000.

* Las UGEL no tiene representación cartográfica, su ámbito está definido por las IJEE que administra. La delimitación de UGEL en la cartografía es referencial, elaborada a partir de los distritos con mayor número de IJEE registradas por UGEL.

** La cobertura censal del INEI es utilizada como referencia en ausencia de una cobertura cartográfica oficial de jurisdicciones político administrativas.

ESCALE