

**UGEL HUARAZ**  
Dirección Regional de Educación de Ancash

**CENTRO POBLADO CON SERVICIO EDUCATIVO SEGÚN NIVEL**

- ▲ Primaria
- ▲ Secundaria
- ▲ Tercer Ciclo
- ▲ Otros
- ▲ Primaria, Secundaria, y Tercer Ciclo
- ▲ Primaria, Secundaria, y Tercer Ciclo, y Otros
- ▲ Primaria, Secundaria, y Tercer Ciclo, y Otros, y Centros Poblados en Servicio Educativo
- ▲ Otros niveles como: Superior, Ocupacional, Especial o Artístico y Básica Alternativa

**CENTROS POBLADOS**

- HUARAZ: Capital de Departamento
- HUARAZ: Capital de Provincia
- CAJAMARQUELLA: Capital de Distrito
- Puntos Urbanos
- Centro Poblado ubicado en la UGEL
- Centro Poblado ubicado fuera de la UGEL

**OTROS NIVELES COMO: Superior, Ocupacional, Especial o Artístico y Básica Alternativa**

- Centros Afiliados
- Adosado
- Vía Altimira
- Vía sin Altimira
- Troncal Carretero
- Sendero
- Vía Aérea

**RED HIDRICA Y TOPOGRAFIA**

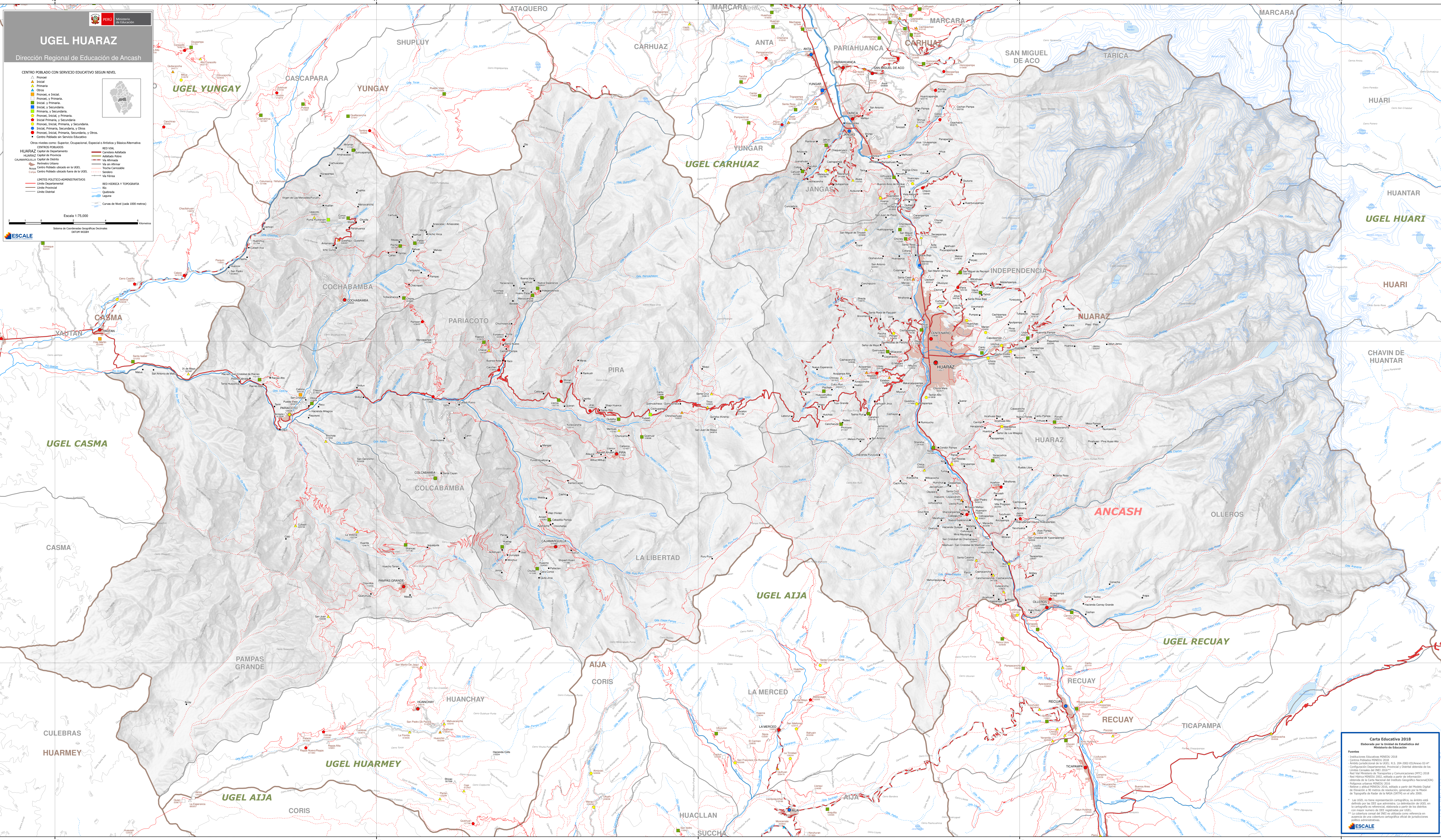
- Río
- Quebrada
- Laguna
- Curvas de Nivel (cada 1000 metros)

**LIMITES POLITICO ADMINISTRATIVOS**

- Límite Departamental
- Límite Provincial
- Límite Distrital

ESCALA 1:75,000

Sistema de Coordenadas Geográficas Decimales



**Carta Educativa 2018**  
Elaborado por la Unidad de Estadística del Ministerio de Educación

**Fuentes**

- Estadísticas Educativas INEDEFU 2018
- Centros Poblados INEDEFU 2018
- Anillo Insular del INEDEFU E.L. 2014-2020 Edición 03-14
- Configuración Departamental, Provincial y Distrital obtenida de los Límites Geográficos del INEDEFU 2018
- Red Vial Ministerial de Transportes y Comunicaciones (MTC) 2018
- Red Vial Ministerial INEDEFU 2018, obtenida a partir de información obtenida de la Carta Nacional del Instituto Geográfico Nacional (IGN)
- Puntos Urbanos INEDEFU 2018
- Red Vial Ministerial INEDEFU 2018, editado a partir del Modelo Digital de Elevación y 50 metros de resolución, generado por el Instituto de Topografía del INEDEFU (ITOP) en el año 2000.

La UGEL no tiene representación cartográfica, su ámbito está delimitado por su IEE, sus direcciones, la delimitación de UGEL en la Carta Nacional del INEDEFU 2018, editada a partir de información con mayor número de IEE, registrada por UGEL. La delimitación de la UGEL en esta cartografía es una referencia en ausencia de una cobertura cartográfica oficial de jurisdicciones políticas administrativas.

ESCALE