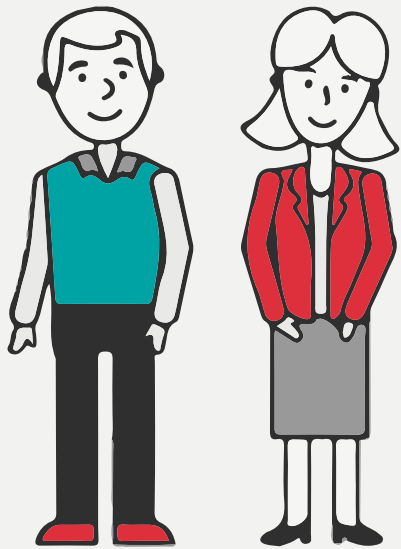


### ¿Qué es la ENDO?



La **Encuesta Nacional a Docentes de Instituciones Educativas (ENDO)** recoge información sobre los docentes de instituciones educativas públicas y privadas del país.

### ¿Qué busca identificar?



Las necesidades y demandas del docente en torno a su trayectoria formativa y laboral.



Sus expectativas laborales y de formación.



Sus condiciones de trabajo.



Su desempeño.



La evaluación docente.

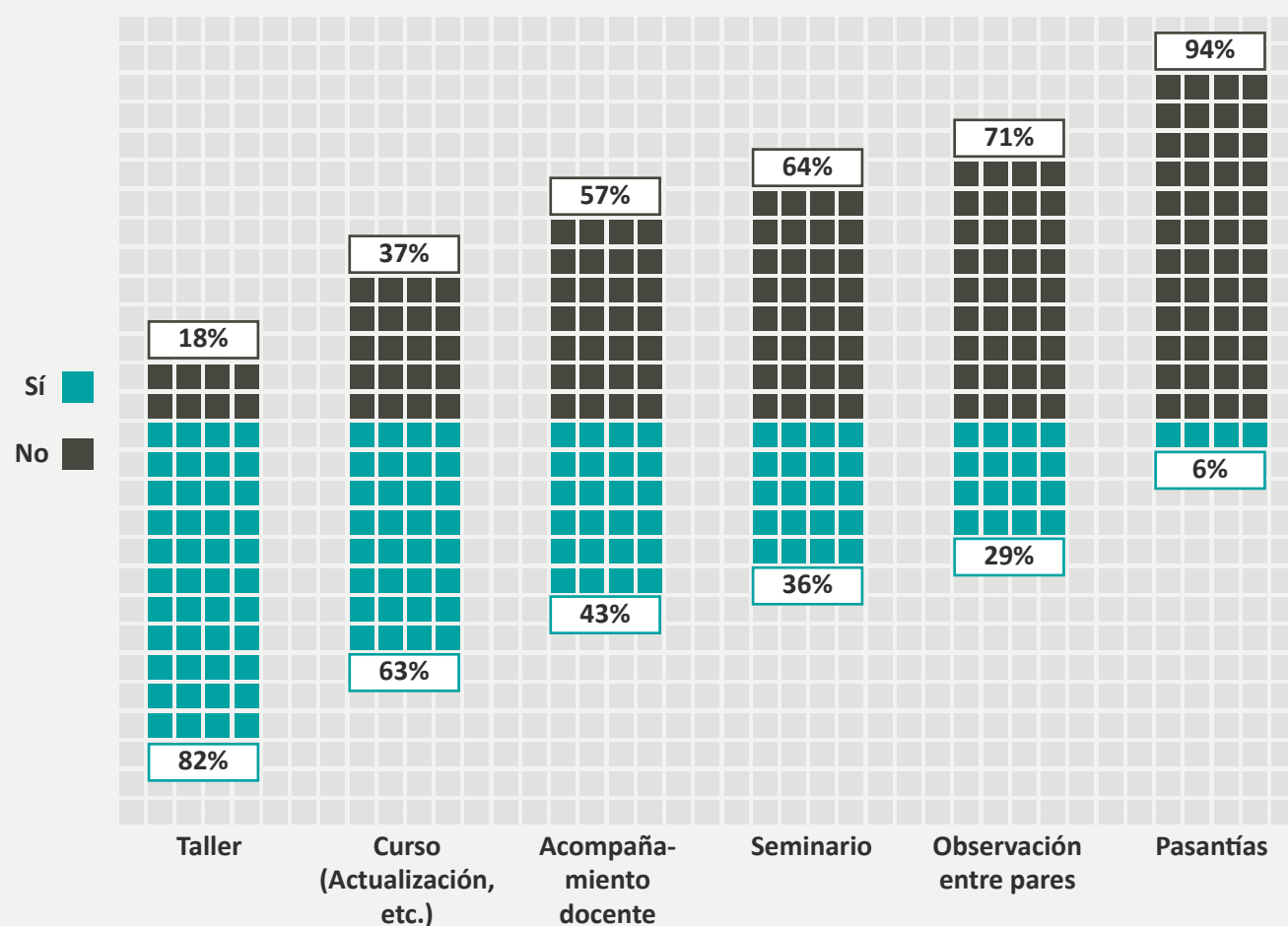


La opinión y percepción de desafíos que afronta la educación en el Perú, entre otros.

La encuesta se realiza en el ámbito nacional, en el área urbana y rural, en los veinticuatro departamentos del país y en la Provincia Constitucional del Callao

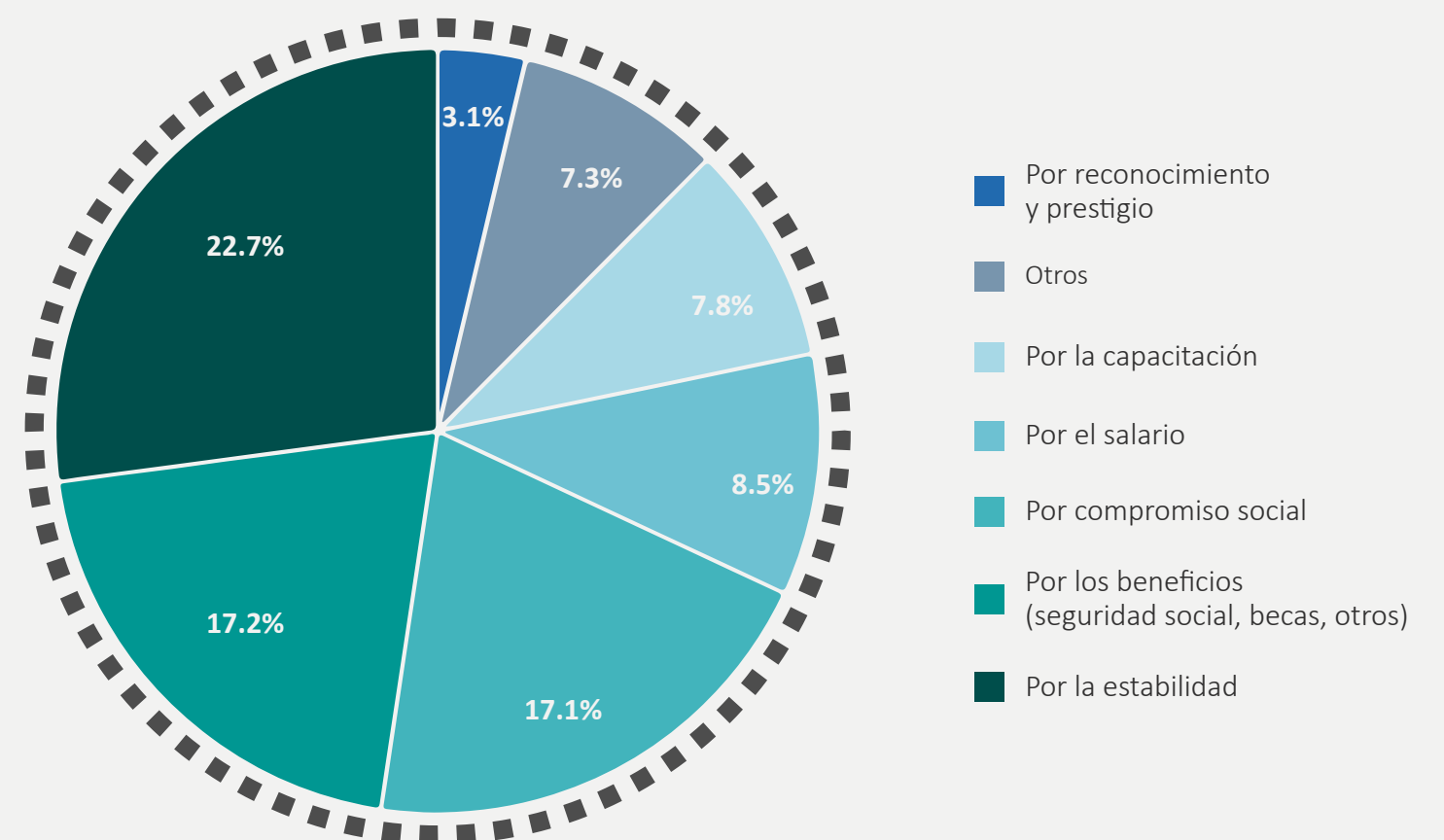
## ALGUNOS INDICADORES PARA MOSTRAR LA SITUACIÓN ACTUAL DE LOS DOCENTES

### Acciones formativas en las que participó el docente durante el año 2015



Fuente: ENDO 2016

### Razones que considera para trabajar en una institución educativa pública



Fuente: ENDO 2016